

Pioneering for You

wilo

Wilo— MEDANA CH1-L

스테인리스 스틸 횡형 다단 펌프

| 깨끗하게 | 유기적으로 | 어디든 |



윌로펌프(주)

깨끗하게. 유기적으로. 어디든.

Wilo-MEDANA CH1-L 이라면 가능합니다.

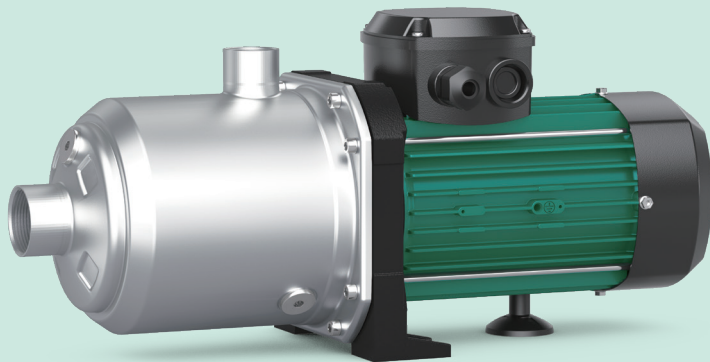
물이 닿는 모든 곳에 스테인리스 스틸을 적용한
Wilo-MEDANA CH1-L은 녹이 발생하지 않아
기계 장비 적용 시에 장비의 내구성에 영향을 주지 않습니다.

뛰어난 수압과 콤팩트한 사이즈, 다양한 라인업으로 급수 뿐만 아니라
기계, 장비 부착용 그리고 프로세스에도 적용할 수 있는 Wilo-MEDANA CH1-L.

조건이 다양한 현장에도 다양한 모델 라인업으로 현장 조건에 맞는 모델을 선택,
적용할 수 있습니다.

깨끗하게. 유기적으로. 어디든.

Wilo-MEDANA CH1-L이라면 가능합니다.



제품
상세 특징

유체 온도
-15~110°C

최대 유량
30m³/h

최대 양정
99m

최대 사용압력
10 bar





“녹걱정 없는 재질의 펌프였으면
좋겠어요.”



“물이 닿는 모든 부분에 스테인리스 스틸을
적용해, 녹이 발생하지 않습니다.
위생적으로 뛰어나고, 기계 장비의
수명에도 영향을 주지 않습니다.”



급수·가압

빌딩 급수, 가압
스테인리스 스틸 재질로
뛰어난 내부식성



“유기적으로 연결되어 있는 기계장치에서
잔고장 걱정없는 내구성이 좋은
펌프를 적용하고 싶어요.”



“사이즈가 콤팩트하고, 소음, 진동이 적어
기계, 장비등에 적용하기에
안성맞춤입니다.”



기계·장비 부착

칠러, CDU 등
기계, 장비 부착용
콤팩트한 사이즈로
설치 공간 제약이 적어
효율적인 공간 활용 가능



“제품 포트폴리오가 다양해서, 여러 현장에
두루두루 적용할 수 있는 펌프가 있다면,
설계할 때도 편리할 것 같아요.”



“유량과 양정 범위가 다양하게 라인업
되어 있어, 다양한 현장에 맞는 제품을
선택, 적용할 수 있습니다.”



프로세스

스마트팜, F&B,
공장, 수세 프로세스용
선택의 폭이 넓은
제품 라인업

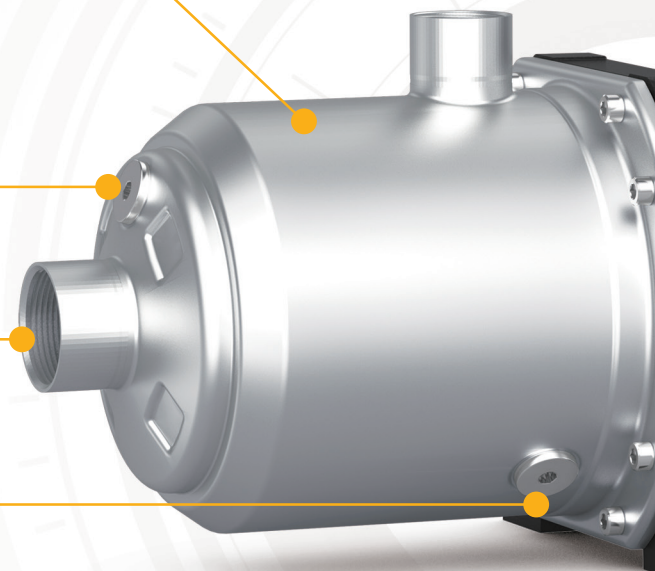
Product Features & Advantages

접액부 스테인리스 스틸 재질로
내식성 강화

물 주입을 쉽게 하기 위해
좀 더 커진 직경

빠른 배관 연결이 가능하도록 설계된
나사형 인터페이스

배출을 쉽게 하기 위해
좀 더 커진 직경



적용범위

- 범용 급수용 및 농업용수
- 관개용수
- 급수용
- 냉각수 순환용 등

사용조건

냉난방수, 응축수 등
점도가 높지 않고 섬유질이나
마모를 일으킬 수 있는 이물질이
포함되지 않은 유체

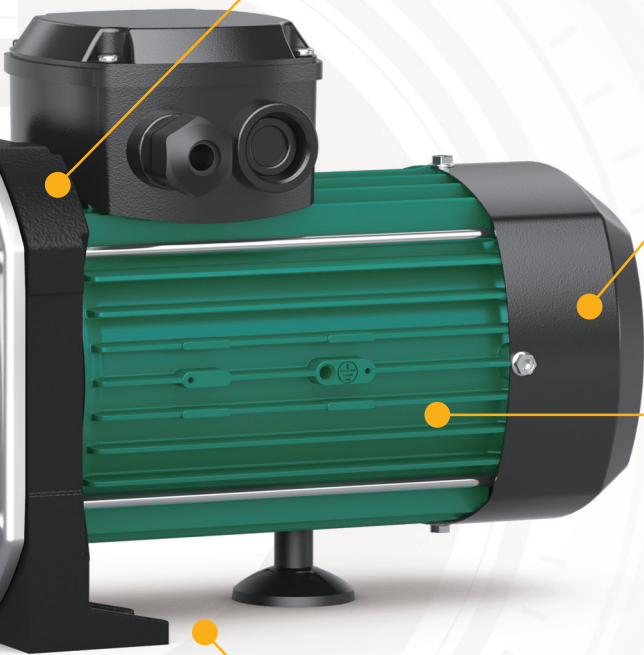
펌프재질 사양

- 임펠러 : STS 304
 - 디퓨저 : STS 304
 - 샤프트 : SM20C+ STS304
 - 오링 : EPDM (*VITON)
 - 메카니컬 실 : SiC /Carbon (*SiC/SiC)
- *오링(*VITON) 및 메카니컬 실(*SiC/SiC) 적용 모델은
당사 영업 및 공장으로 문의



내부식성에 최적화된 효율적인 펌프 시스템

Wilo-MEDANA CH1-L은 비자흡 스테인리스 스틸 다단 펌프로 최고의 성능을 제공합니다. 콤팩트하고 견고한 설계와 부식 방지 부품을 사용하였고 최대 40°C의 주변 온도에서도 안정적인 사용이 가능합니다. 이 펌프는 다양한 응용 분야에 적합하며, 보다 큰 시스템에 조화롭게 통합하여 사용할 수 있습니다.



전착 코팅 적용

컴팩트한 디자인

모터 절연등급(Insulation Class)
향상으로 제품의 내구성 및
안정성 증대(B class → F class)

견고한 펌프 받침대.
볼트로 바닥에 고정이 가능하여
교체 수리 시 작업 편의성을 높임

모델명
기준

모델명 예 : MEDANA CH1-L 404M

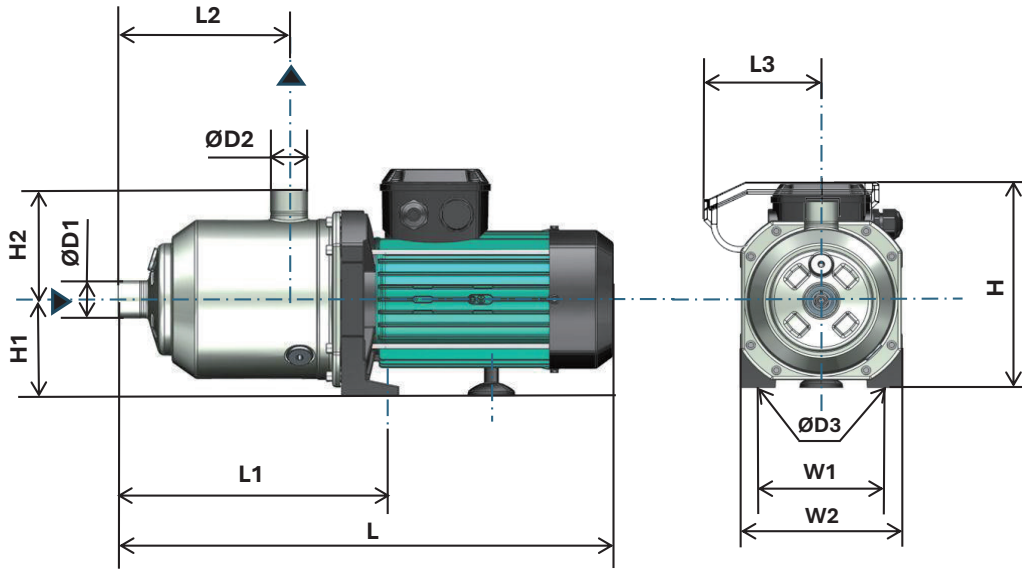
황형다단 스테인리스 스틸 펌프

공칭 최적 유효 유량
2/4/6/10/16 (m³/h)

M: 단상 60Hz, 220V

I/P: 삼상 60Hz, 220V/380V(산업용 유체펌프)

임펠러 단 수

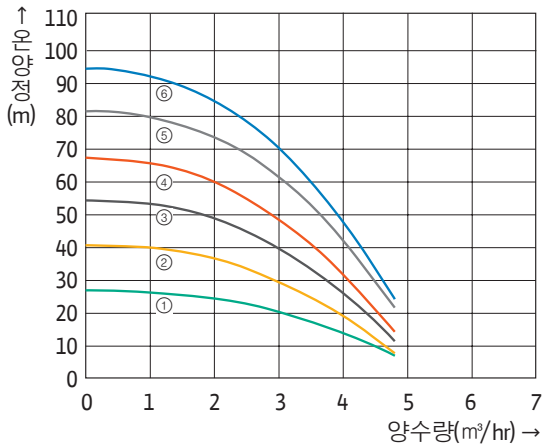


*4.2~5.5kW 모델 마운팅 치수는 승인서류 참고하여 주십시오.

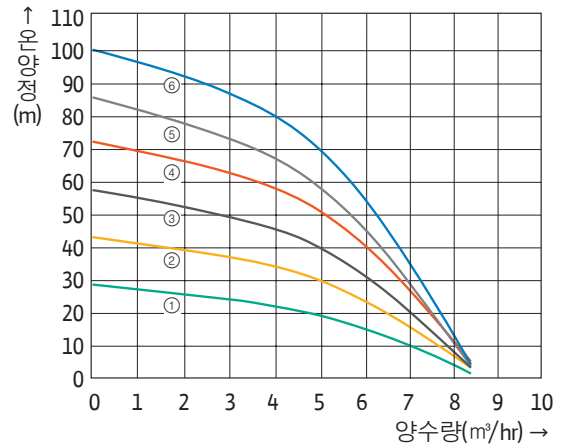
단위 : mm

모델명	전원		출력 (kW)	치수(mm)											중량 (kg)			
	(V)	(ph)		H	H1	H2	L	L1	L2	L3	D1	D2	D3	W1		W2		
MEDANA CH1-L 202M	220	1	0.55	199	90	102.5	355	172	79	102	25	25	Ø9	122~138	166	11		
MEDANA CH1-L 203M			0.75	199	90	102.5	394	192	99	102	25	25	Ø9	122~138	166	11		
MEDANA CH1-L 204M			1.1	206	90	102.5	421	212	118	127.5	25	25	Ø9	122~138	166	14		
MEDANA CH1-L 205M			1.1	206	90	102.5	441	232	138	127.5	25	25	Ø9	122~138	166	14		
MEDANA CH1-L 206M			1.5	213	90	102.5	473	252	158	127.5	25	25	Ø9	122~138	166	18		
MEDANA CH1-L 402M			0.55	199	90	102.5	355	172	79	102	25	25	Ø9	122~138	166	11		
MEDANA CH1-L 403M			0.75	199	90	102.5	394	192	99	102	25	25	Ø9	122~138	166	11		
MEDANA CH1-L 404M			1.1	206	90	102.5	421	212	118	127.5	25	25	Ø9	122~138	166	14		
MEDANA CH1-L 405M			1.5	213	90	102.5	453	232	138	127.5	25	25	Ø9	122~138	166	14		
MEDANA CH1-L 602M			1.1	206	90	102.5	399	190	96	127.5	32	25	Ø9	122~138	166	14		
MEDANA CH1-L 603M			1.5	213	90	102.5	441	219	126	127.5	32	25	Ø9	122~138	166	18		
MEDANA CH1-L 202i/P			220 /380	3	0.55	204	90	102.5	359	172	79	-	25	25	Ø9	122~138	166	11
MEDANA CH1-L 203i/P					0.75	212	90	102.5	375	192	99	-	25	25	Ø9	122~138	166	11
MEDANA CH1-L 204i/P					1.1	212	90	102.5	421	212	118	-	25	25	Ø9	122~138	166	14
MEDANA CH1-L 205i/P	1.1	212			90	102.5	441	232	138	-	25	25	Ø9	122~138	166	14		
MEDANA CH1-L 206i/P	1.5	219			90	102.5	473	252	158	-	25	25	Ø9	122~138	166	18		
MEDANA CH1-L 207i/P	1.5	219			90	102.5	493	272	178	-	25	25	Ø9	122~138	166	18		
MEDANA CH1-L 402i/P	0.55	204			90	102.5	359	172	79	-	25	25	Ø9	122~138	166	11		
MEDANA CH1-L 403i/P	0.75	212			90	102.5	375	192	99	-	25	25	Ø9	122~138	166	11		
MEDANA CH1-L 404i/P	1.1	212			90	102.5	421	212	118	-	25	25	Ø9	122~138	166	14		
MEDANA CH1-L 405i/P	1.5	219			90	102.5	453	232	138	-	25	25	Ø9	122~138	166	14		
MEDANA CH1-L 406i/P	1.5	219			90	102.5	473	252	158	-	25	25	Ø9	122~138	166	18		
MEDANA CH1-L 407i/P	1.85	219			90	102.5	513	272	178	-	25	25	Ø9	122~138	166	21		
MEDANA CH1-L 602i/P	1.1	212			90	102.5	399	190	96	-	32	25	Ø9	122~138	166	14		
MEDANA CH1-L 603i/P	1.5	219			90	102.5	441	219	126	-	32	25	Ø9	122~138	166	18		
MEDANA CH1-L 604i/P	2.5	233			90	102.5	475	249	156	-	32	25	Ø9	122~138	166	23		
MEDANA CH1-L 605i/P	2.5	233			90	102.5	505	279	186	-	32	25	Ø9	122~138	166	23		
MEDANA CH1-L 1002i/P	1.85	219			90	102.5	431	190	96	-	40	32	Ø9	122~138	166	21		
MEDANA CH1-L 1003i/P	2.5	233			90	102.5	446	220	126	-	40	32	Ø9	122~138	166	23		
MEDANA CH1-L 1004i/P	4.2	256			100	102.5	531	-	156	-	40	32	Ø12	158	194	45		
MEDANA CH1-L 1005i/P	4.2	256			100	102.5	561	-	186	-	40	32	Ø12	158	194	45		
MEDANA CH1-L 1602i/P	2.5	233			90	102.5	422	196	97	-	50	40	Ø9	122~138	166	23		
MEDANA CH1-L 1603i/P	4.2	256			100	102.5	507	-	127	-	50	40	Ø12	158	194	45		
MEDANA CH1-L 1604i/P	5.5	303			112	102.5	589	-	157	-	50	40	Ø10	191	235	56		

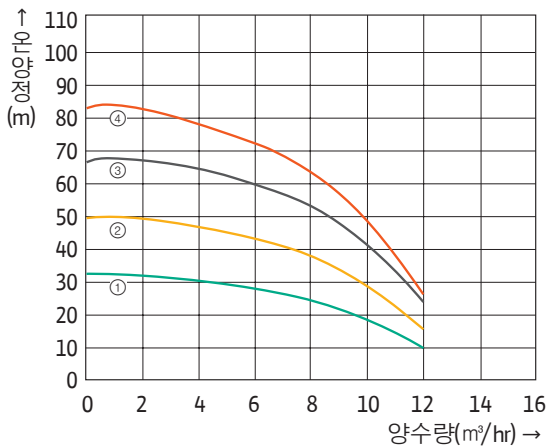
성능 곡선도



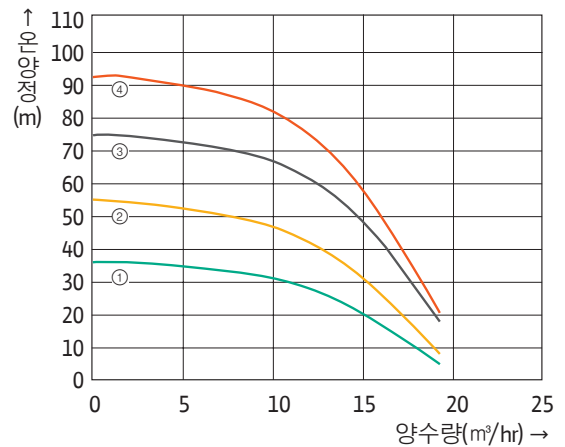
- ① MEDANA CH1-L 202 (0.55kW)
- ② MEDANA CH1-L 203 (0.75kW)
- ③ MEDANA CH1-L 204 (1.1kW)
- ④ MEDANA CH1-L 205 (1.1kW)
- ⑤ MEDANA CH1-L 206 (1.5kW)
- ⑥ MEDANA CH1-L 207 (1.5kW)



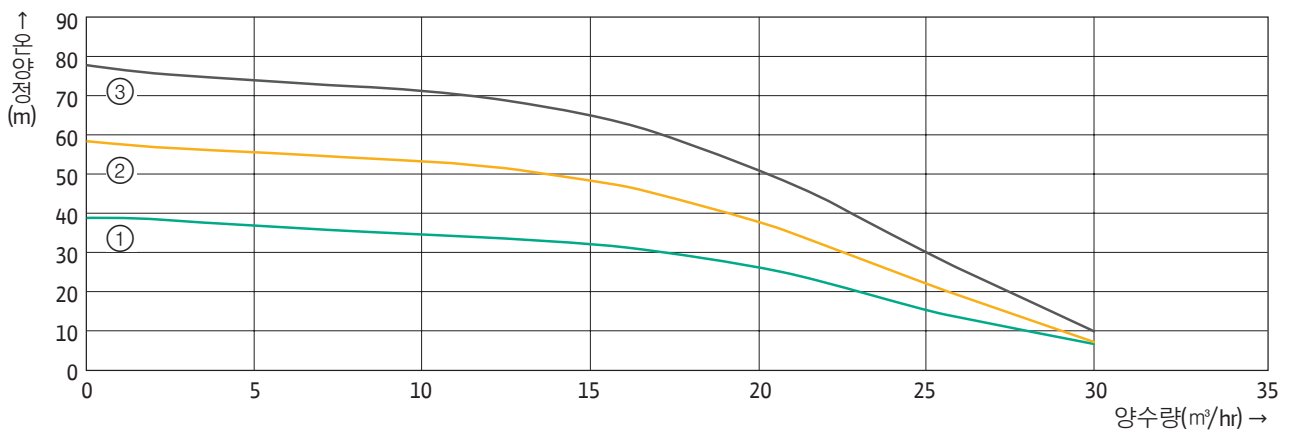
- ① MEDANA CH1-L 402 (0.55kW)
- ② MEDANA CH1-L 403 (0.75kW)
- ③ MEDANA CH1-L 404 (1.1kW)
- ④ MEDANA CH1-L 405 (1.5kW)
- ⑤ MEDANA CH1-L 406 (1.5kW)
- ⑥ MEDANA CH1-L 407 (1.85kW)



- ① MEDANA CH1-L 602 (1.1kW)
- ② MEDANA CH1-L 603 (1.5kW)
- ③ MEDANA CH1-L 604 (2.5kW)
- ④ MEDANA CH1-L 605 (2.5kW)



- ① MEDANA CH1-L 1002 (1.85kW)
- ② MEDANA CH1-L 1003 (2.5kW)
- ③ MEDANA CH1-L 1004 (4.2kW)
- ④ MEDANA CH1-L 1005 (4.2kW)



- ① MEDANA CH1-L 1602 (2.5kW)
- ② MEDANA CH1-L 1603 (4.2kW)
- ③ MEDANA CH1-L 1604 (5.5kW)

wilo

WILO SE
Wilopark 1 D-44263 Dortmund Germany
wilo.com

월로펌프(주)
부산광역시 강서구 미음산단 1로 46
T 051 950 8000 F 051 950 8209
wilo.com/kr/ko/

제품 구매 상담 및 서비스 문의
1688-5890

